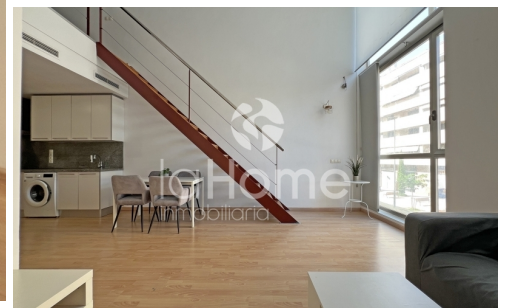


## LOFT EN VENTA EN PATERNA (PATERNA)

Referencia: 3002VE

Precio venta: 158.000€



**m2 construidos: 65, m2 parcela: , Habitaciones: 1, Baños: 2.**

UNA VIVIENDA CON CARÁCTER PROPIO Exclusivo loft dúplex con garaje y trastero incluidos. Te presentamos este singular inmueble, actualmente acondicionado como una moderna vivienda tipo loft dúplex, situado en una primera planta. Originalmente con uso de oficina, ha sido ref...

**Gastos comunidad: 50€**

### Interior

Aire acondicionado, Parquet, Porcelánico, Gress, Horno, No amueblado, Puerta blindada.


### Comunidad

Ascensor, Garaje, Trastero.

### Otras características

 **AÑO CONSTRUCCIÓN:** 2009

 **ORIENTACIÓN:** Sur-Este

 **EQUIPAMIENTOS:** Cocina con electrodomésticos y casa sin amueblar

 **AGUA:** Electricidad

 **CALEFACCIÓN:** No

 **ESTADO:** Buen estado

 **CERTIFICADO ENERGÉTICO:** D