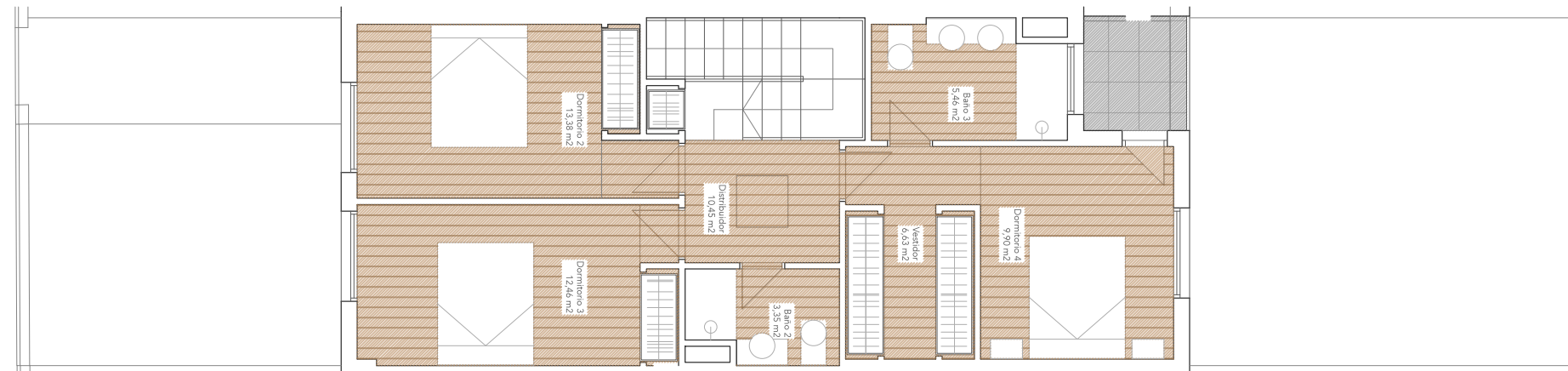
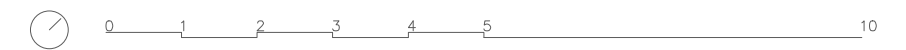


Planta Baja



Planta Primera

Superficie útil es la comprendida en el interior de sus paramentos verticales, interiores y a la intemperie medida a cara interior de paramentos terminados.  
 Superficie construida con p.p. de elementos comunes es la superficie construida de cada vivienda, incluyendo la parte proporcional de las zonas comunes cubiertas del edificio, necesarios para el uso de la misma.  
 El presente plano se deberá ajustar en todo caso al Proyecto de Ejecución Final, por lo que si existe contradicción prevalecerá el del proyecto. Mobiliario no incluido. La situación de los aparatos sanitarios y del mobiliario de cocina puede modificarse por razones técnicas.



VIVIENDA 2		
	Area Útil	Area Construida
RECIBIDOR	12,68m <sup>2</sup>	
DORMITORIO 1	8,30m <sup>2</sup>	
BAÑO 1	3,50m <sup>2</sup>	
SALÓN - COMEDOR	21,10m <sup>2</sup>	
COCINA	9,58m <sup>2</sup>	
PLANTA BAJA	55,16m <sup>2</sup>	64,65m <sup>2</sup>
ESPACIOS EXTERIORES		71,65m <sup>2</sup>

	Area Útil	Area Construida
DORMITORIO 2	13,38m <sup>2</sup>	
DORMITORIO 3	12,46m <sup>2</sup>	
DISTRIBUIDOR	10,45m <sup>2</sup>	
BAÑO 2	3,35m <sup>2</sup>	
VESTIDOR	6,63m <sup>2</sup>	
BAÑO 3	5,46m <sup>2</sup>	
DORMITORIO 4	9,90m <sup>2</sup>	
PLANTA PRIMERA	61,63m <sup>2</sup>	70,87m <sup>2</sup>
TOTAL	116,79m <sup>2</sup>	135,52m <sup>2</sup>

**Picapedrers Coop.V.**  
 Calle Piedras Picadas - San Antonio de Benageber (Valencia)

Vivienda 3

v3