



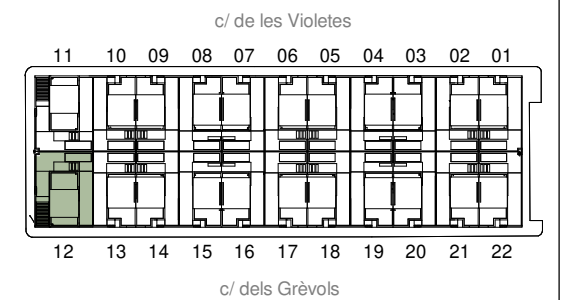
Imágenes no vinculantes.

**VIVIENDA 12**  
VIVIENDA DE 4 DORMITORIOS  
TIPO 4D.A

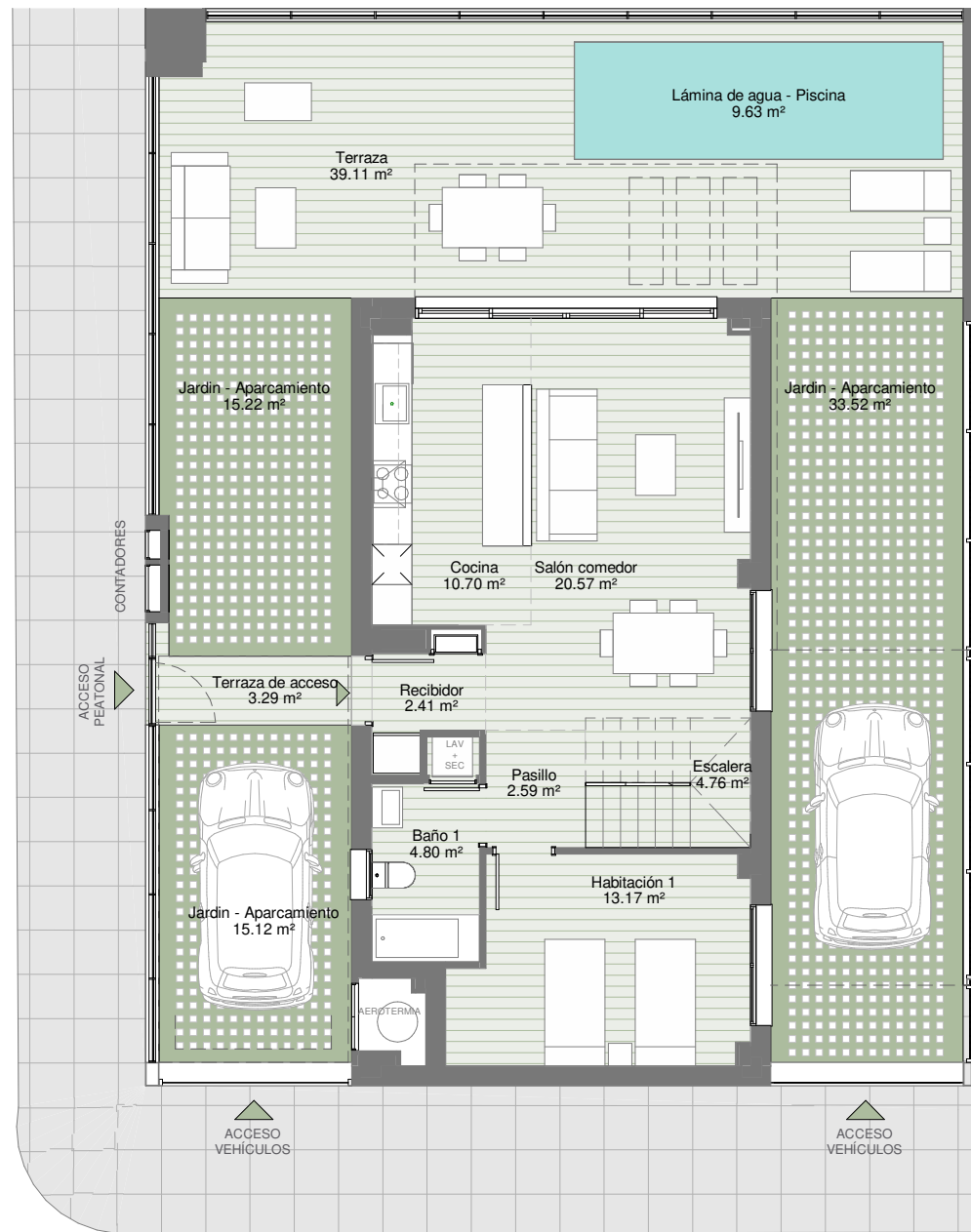
**SUPERFICIES**

Superficie útil de vivienda:	113.23 m <sup>2</sup>
Superficie construida vivienda:	137.49 m <sup>2</sup>
Superficie construida de terraza accesible (Incluida Piscina):	121.97 m <sup>2</sup>
Superficie construida total: (Vivienda + terraza cubierta + elementos comunes)	148.79 m <sup>2</sup>
Superficie de parcela privativa:	195.37 m <sup>2</sup>

**UBICACIÓN PARCELA**



Calificación energética del proyecto:  
**EN TRAMITACIÓN**



Planta Baja



Planta Primera



Planta Cubierta