



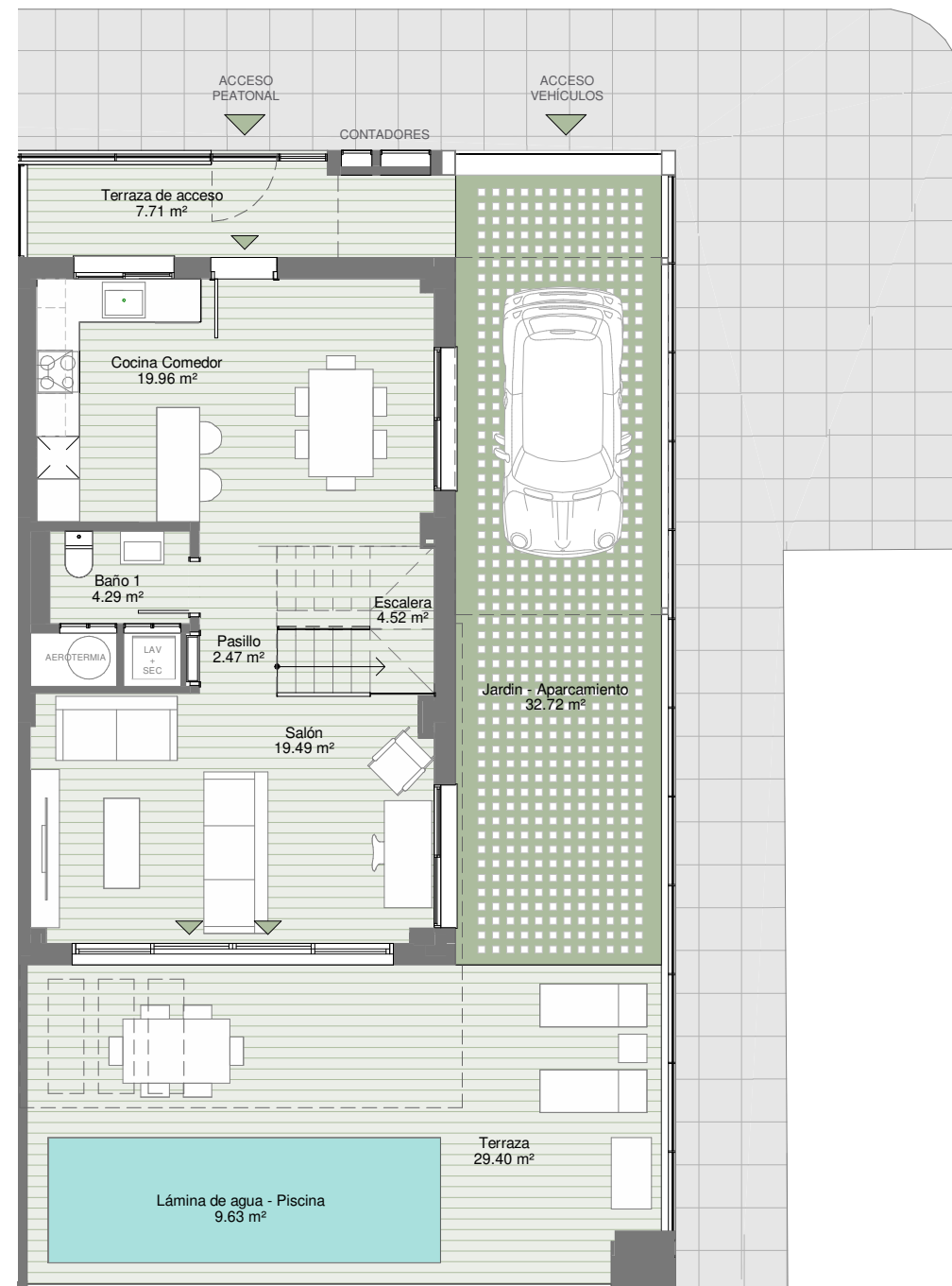
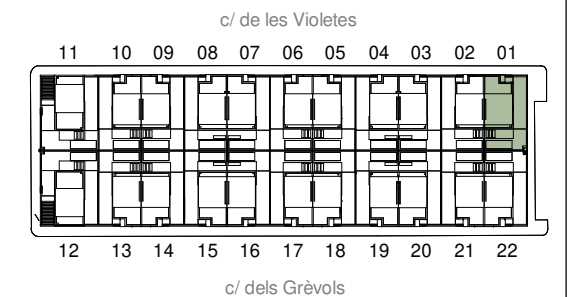
Imágenes no vinculantes.

**VIVIENDA 01**  
VIVIENDA DE 3 DORMITORIOS  
TIPO 3D

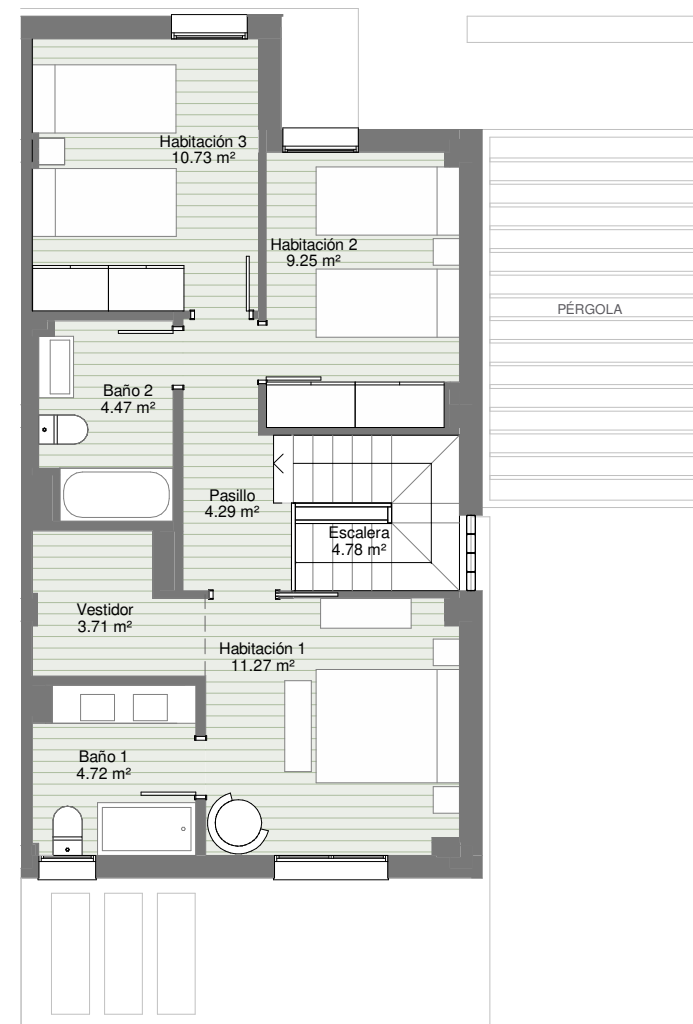
**SUPERFICIES**

Superficie útil de vivienda:	103.94 m <sup>2</sup>
Superficie construida vivienda:	121.22 m <sup>2</sup>
Superficie construida de terraza accesible (Incluida Piscina):	85.46 m <sup>2</sup>
Superficie construida total: (Vivienda + terraza cubierta + elementos comunes)	135.77 m <sup>2</sup>
Superficie de parcela privativa:	145.79 m <sup>2</sup>

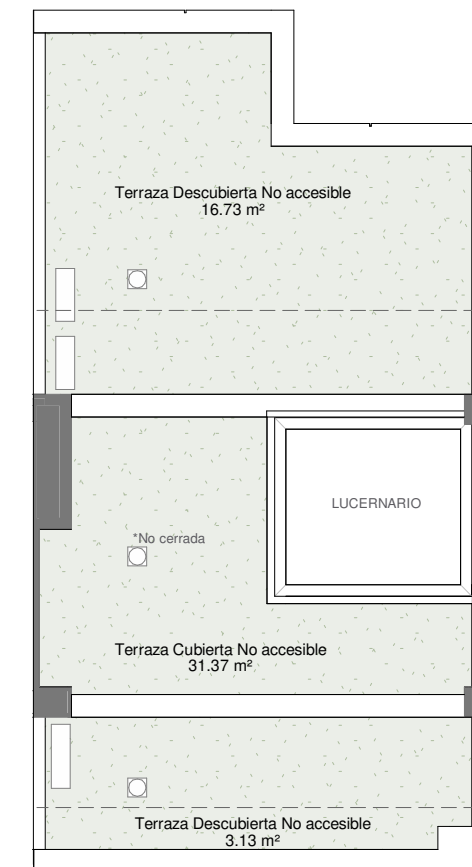
**UBICACIÓN PARCELA**



Planta Baja



Planta Primera



Planta Cubierta

Calificación energética del proyecto:  
**EN TRAMITACIÓN**

