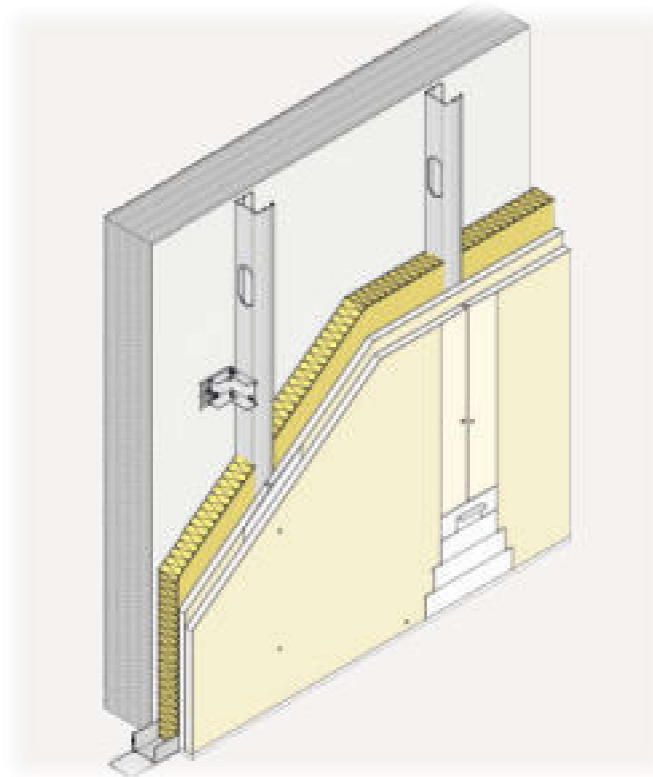


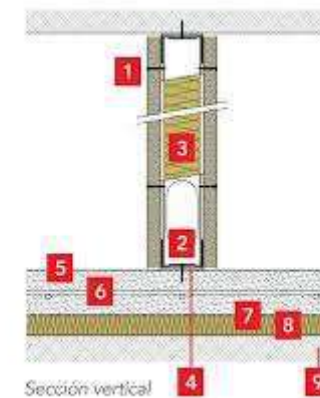
Memoria de calidades

Cimentación y estructura de hormigón armado HA25/HA30 con forjados de viguetas unidireccionales y losas armadas, con cantos de forjado de 30/35 cm.

Cerramiento con ladrillo cerámico perforado de 11 cm; con revoco de mortero de cemento hidrófugo; aislamiento térmico y trasdosado interiormente sobre perfilera con panel de yeso laminado tipo Pladur o similar.



La distribución interior de la vivienda se realizará mediante estructura metálica autoportante, trasdosada con panel de yeso laminado tipo Pladur o similar.





Nota: La imágenes son ilustrativas para ver ambientes, tonalidades y acabados, pero puede haber modificaciones.



Nota: La imágenes son ilustrativas para ver ambientes, tonalidades y acabados, pero puede haber modificaciones.

Falsos techos de panel de yeso laminado tipo Pladur o similar en baños, cocina y pasillo de toda la vivienda.

Donde vayan instalaciones el falso techo será un sistema de placas de 60 x 60 desmontable.

Para la cocina galería, baños y aseos se empleará como revestimiento de paredes, baldosa de gres porcelánico de 70 x 25 cm a elección del cliente entre los modelos ofrecidos por la promotora, de marcas del GRUPO PAMESA o similar, combinado con yeso y pintura plástica mate.

Para toda la vivienda se empleará pavimento de gres porcelánico clase A2, de dimensiones 60 x 60 cm, a elección del cliente entre los modelos ofrecidos por la promotora, de marcas del GRUPO AZTECA ó similar.

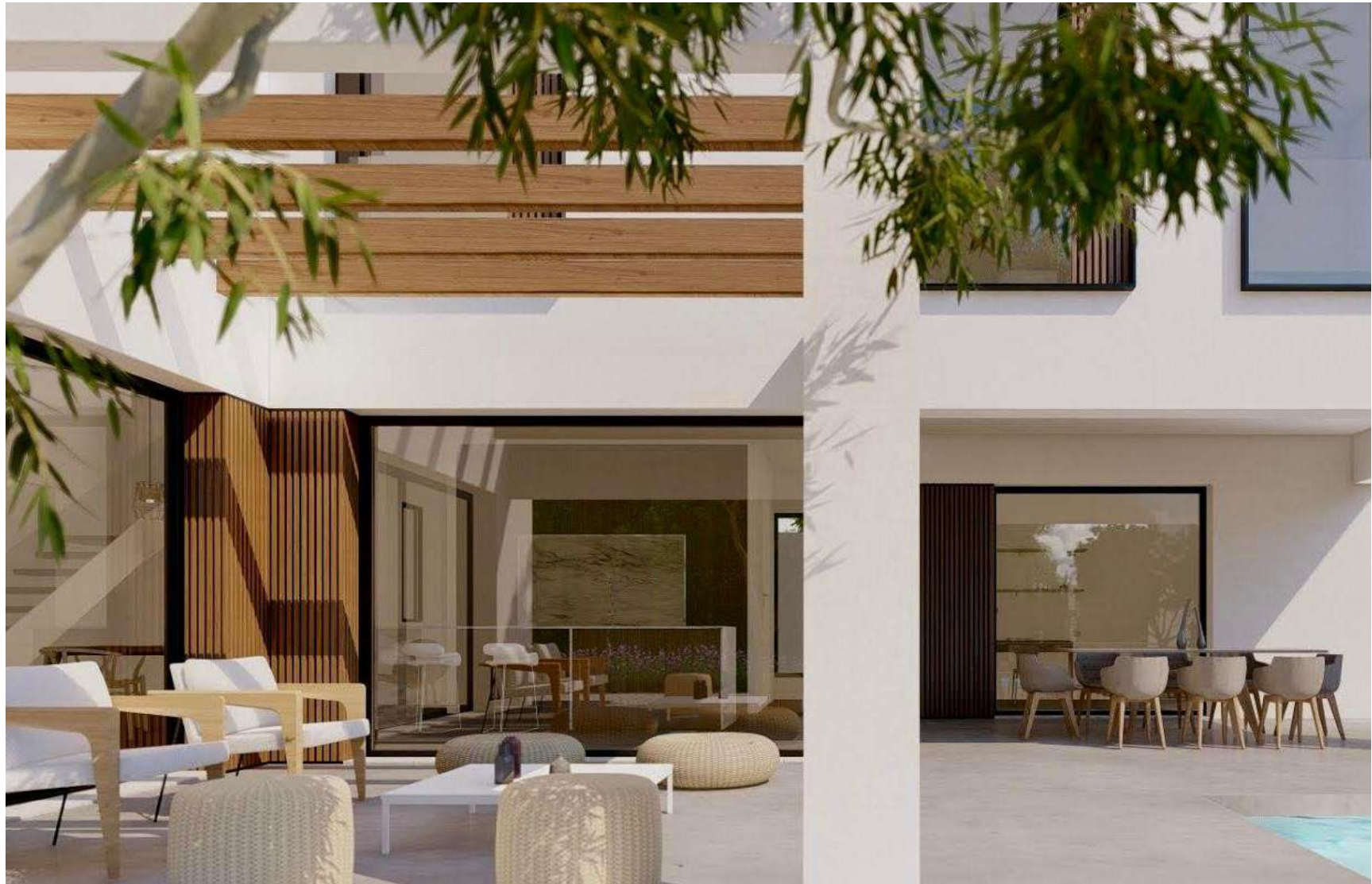
Para las terrazas exteriores se empleará el mismo formato pero clase A3 antideslizante.

Paredes y techos con pintura plástica lisa mate., ISAVAL o similar





Nota: La imágenes son ilustrativas para ver ambientes, tonalidades y acabados, pero puede haber modificaciones.



Nota: La imágenes son ilustrativas para ver ambientes, tonalidades y acabados, pero puede haber modificaciones.

En terrazas exteriores de la vivienda para solados se empleará pavimento de gres porcelánico clase A3, de dimensiones 60 x 60 cm, a elección del cliente entre los modelos ofrecidos por la promotora, de marcas del GRUPO PAMESA o similar.

Revestimiento con piedra natural mampostería en dos zonas para darle un toque de rustico.

Revestimiento exterior con revoco de mortero monocapa blanco.



Nota: Las imágenes son ilustrativas para ver ambientes, tonalidades y acabados, pero puede haber modificaciones.

Puerta de entrada blindada con acabados imitación a madera lisa con cerradura de seguridad con tres puntos, herrajes de acero inoxidable.

Armarios empotrados con puertas lisas y uñeros, compuesta de tablero DM lacado en blanco mate, con acabado interior tipo textil, herrajes de acero inoxidable, puertas de suelo a techo., con maletero y barra de colgar.

Puertas de paso formadas de tablero DM Lacado en blanco mate, acabado liso. canteado de refuerzo, con herrajes de acero inoxidable.

Mobiliario completo en galería y cocina compuesto por muebles altos y bajos , con zócalo inferior, de gres porcelanito mate o natural, BLANCO, con 1 módulo en esquina de mueble alto, realizado con frentes de cocina revestidos en sus caras y cantos con varias capas de laca de poliuretano de color blanco, con acabado mate y núcleo de tablero de fibras fabricado por proceso seco tipo MDF.H, para utilización en ambiente húmedo, de 19 mm de espesor; montados sobre los cuerpos de los muebles constituidos por núcleo de tablero de partículas tipo P3 no estructural, para utilización en ambiente húmedo, de 16 mm de espesor, chapa trasera de 6 mm de espesor, con recubrimiento melamínico acabado mate con papel decorativo de color blanco, impregnado con resina melamínica y cantos termoplásticos de ABS.

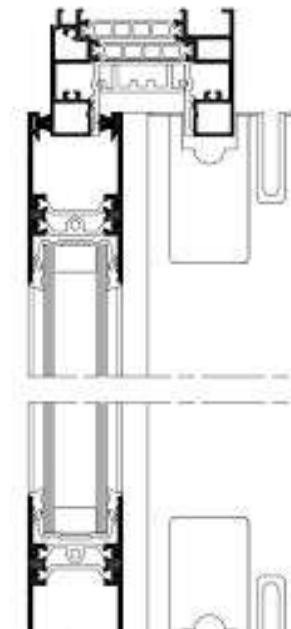
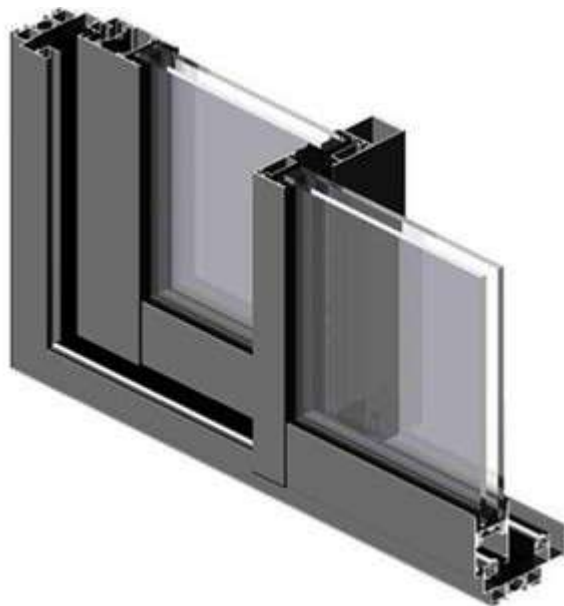


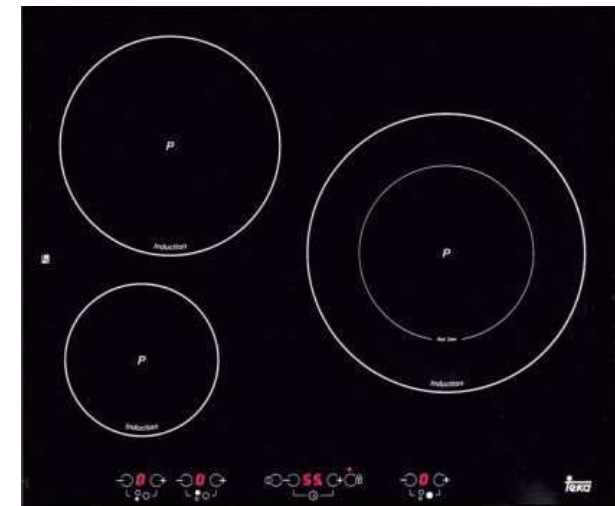
Nota: La imágenes son ilustrativas para ver ambientes, tonalidades y acabados, pero puede haber modificaciones.



Nota: La imágenes son ilustrativas para ver ambientes, tonalidades y acabados, pero puede haber modificaciones.

Carpintería de aluminio, abatibles, fijos, corredera, y/o combinación de ellas, con rotura de puente termino anodizado en color gris grafito o madera de nogal, con cajón de persiana insonorizado y con lamas de aluminio anodizado del mismo color, motorización, con anodizado del mismo color que la perfilera, acristalamiento tipo CLIMALIT, composición 6+6 / 14 / guardian sun 4+4





Electrodomésticos, a las viviendas se las dotará de horno eléctrico, placa de inducción de la marca TEKA ó similar, campana extractora de la marca MEPANSA ó similar y aerotermo ó caldera de gas mixta, para la producción de agua caliente sanitaria.



Nota: La imágenes son ilustrativas para ver ambientes, tonalidades y acabados, pero puede haber modificaciones.



Nota: Las imágenes son ilustrativas para ver ambientes, tonalidades y acabados, pero puede haber modificaciones.



Nota: La imágenes son ilustrativas para ver ambientes, tonalidades y acabados, pero puede haber modificaciones.

Sanitarios, a las viviendas se las dotará de porcelana sanitaria para baños y aseos de la marca ROCA ó similar, inodoro, lavabo y bidé.

En la cocina y galería se dotará de fregadero de acero inoxidable de un seno ó de resina.

Grifería, a las viviendas se las dotará grifería para baños y aseos de la marca IMEX ó similar, lavabo, bidé y ducha.

Red de distribución de agua fría y caliente, realizada con tubería de polietileno reticulado debidamente protegida con llaves de corte para cada local y en cada aparato sanitario.

Climatización FRIO, cada vivienda estará dotada de instalación de climatización mediante fan-coils y conductos de fibra de vidrio para la distribución del aire, con rejillas de impulsión y retorno de acero lacado en blanco, distribuidas según planos de instalaciones.

Climatización CALIENTE, cada vivienda estará dotada de instalación de suelo radiante, alimentado por caldera de gas, con el fin de dotar a las vivienda de un mejor confort.

Ventilación, cada vivienda estará dotada sistema de ventilación mecánica formada por conductos de aluminio flexible y equipo de extracción y renovación de aire, diseñada la instalación de ventilación según establece RITE, para conseguir la idoneidad térmica de forma que se garantice la salubridad.

Instalación de electrificación, cada vivienda estará dotada de instalación de grado elevado, según establece el reglamento de baja tensión, con cuadro eléctrico situado en el vestíbulo de entrada de cada vivienda.

Audiovisuales, las viviendas estarán dotadas de video portero automático, tomas de TV y antena, en salón y habitaciones según normas I.C.T.

Fotovoltaica, las viviendas estarán dotadas de infraestructura para dar una potencia de 3KW, condicionada a la meteorología.

Todos los materiales y acabados incluidos en las obras de **RESIDENCIAL 618** cumplen con los más estrictos controles de calidad de la comunidad europea y son instalados por profesionales cualificados y certificados para desempeñar cada una de las tareas.

