

# FUTURE HOME

San Antonio de Benagéber



Promoción de 4 Viviendas Unifamiliares  
Av. Benagéber 4, San Antonio de Benagéber (Valencia)

## VIVIENDA 3

Superficie Total de Parcela: 242,82 m<sup>2</sup>

Superficie Construida Vivienda: 178,32 m<sup>2</sup>

Superficie Construida PB: 89,16 m<sup>2</sup>

Superficie Cosntruida P1: 89,16 m<sup>2</sup>

Superficie Cosntruida Terraza: 22,93 m<sup>2</sup>

Superficie Construida Trastero: 3,62 m<sup>2</sup>

Superficie Piscina: 18,00 m<sup>2</sup>

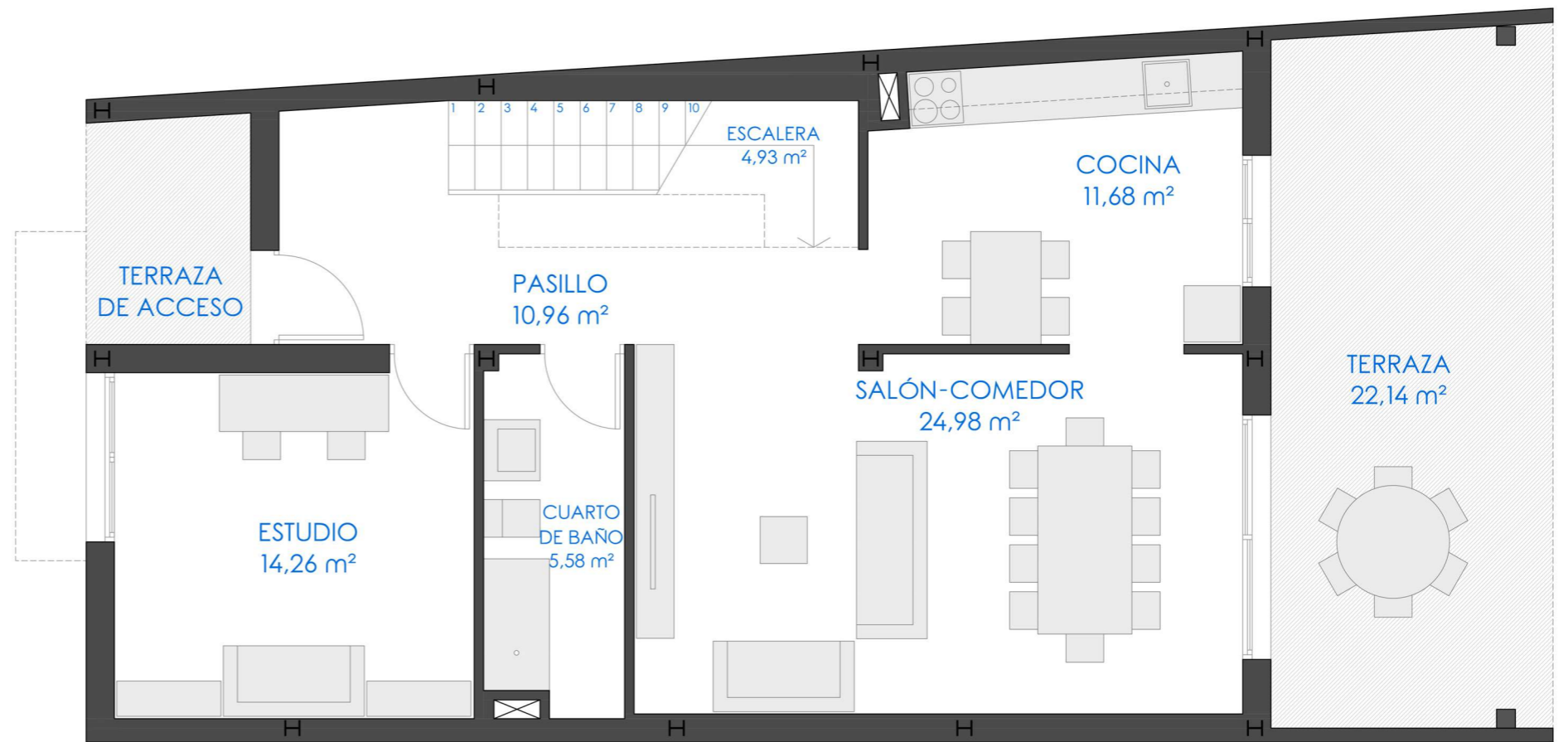
 HEIMAR HOUSE

 laHome  
inmobiliaria

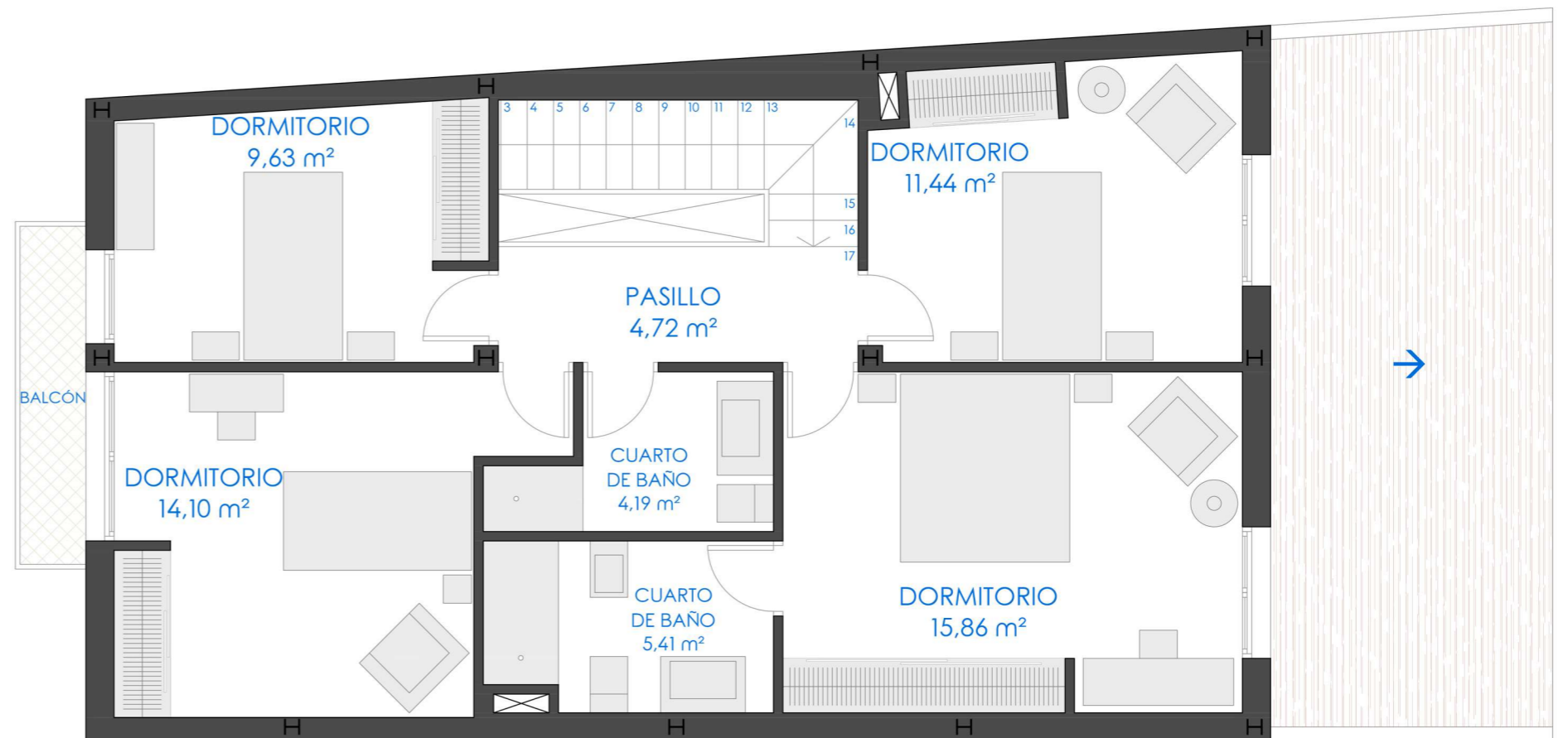
 JES  
arquitectes

# FUTURE HOME

San Antonio de Benagéber



PLANTA BAJA



PLANTA PRIMERA