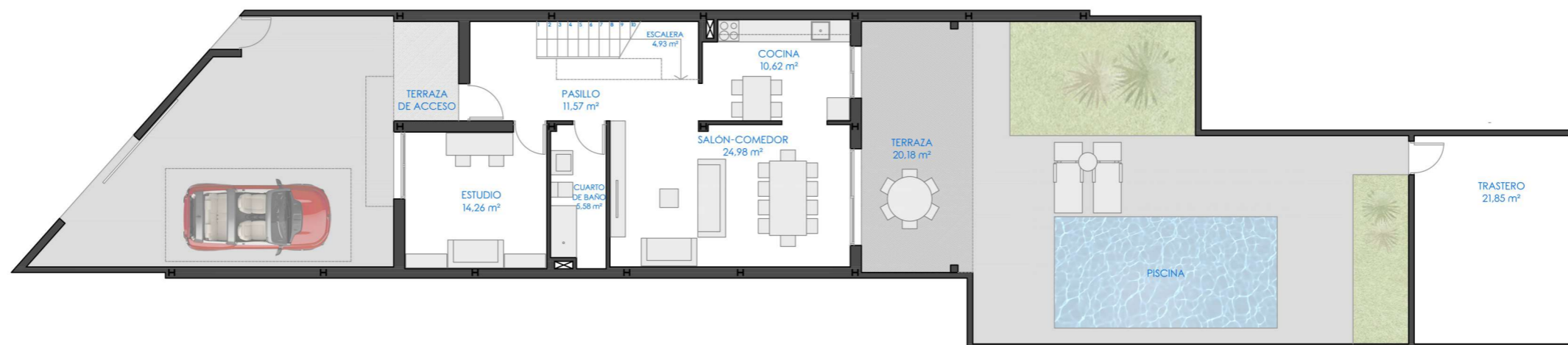


# FUTURE HOME

San Antonio de Benagéber



Promoción de 4 Viviendas Unifamiliares  
Av. Benagéber 4, San Antonio de Benagéber (Valencia)

## VIVIENDA 2

Superficie Total de Parcela: 272,36 m<sup>2</sup>

Superficie Construida Vivienda: 174,00 m<sup>2</sup>

Superficie Construida PB: 87,00 m<sup>2</sup>

Superficie Cosntruida P1: 87,00 m<sup>2</sup>

Superficie Cosntruida Terraza: 20,95 m<sup>2</sup>

Superficie Construida Trastero: 27,92 m<sup>2</sup>

Superficie Piscina: 18,00 m<sup>2</sup>

 HEIMAR HOUSE

 laHome  
inmobiliaria

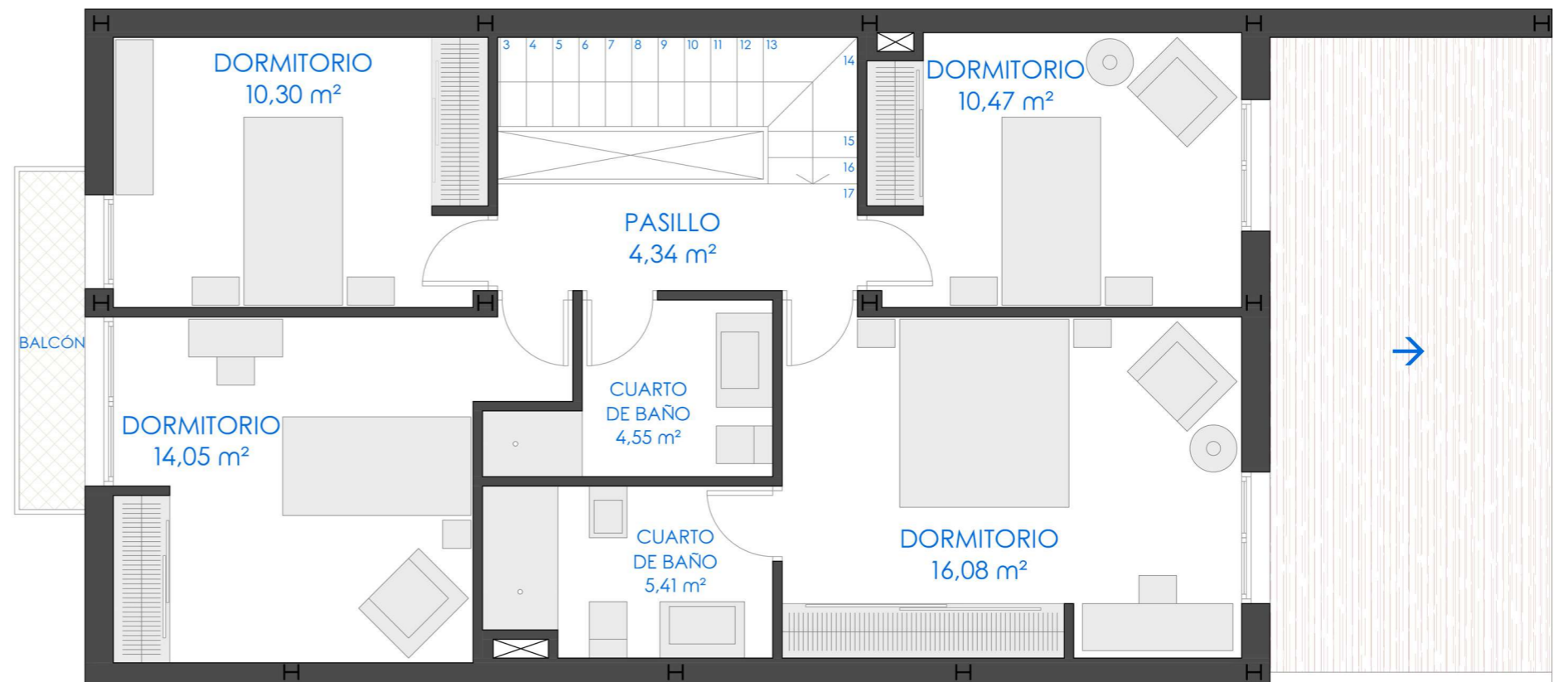
 JES  
arquitectes

# FUTURE HOME

San Antonio de Benagéber



PLANTA BAJA



PLANTA PRIMERA