

FUTURE HOME

San Antonio de Benagéber



Promoción de 4 Viviendas Unifamiliares
Av. Benagéber 4, San Antonio de Benagéber (Valencia)

VIVIENDA 1

Superficie Total de Parcela: 287,32 m²

Superficie Construida Vivienda: 177,02 m²

Superficie Construida PB: 88,51 m²

Superficie Cosntruida P1: 88,51 m²

Superficie Cosntruida Terraza: 21,07 m²

Superficie Construida Trastero: 24,39 m²

Superficie Piscina: 18,00 m²

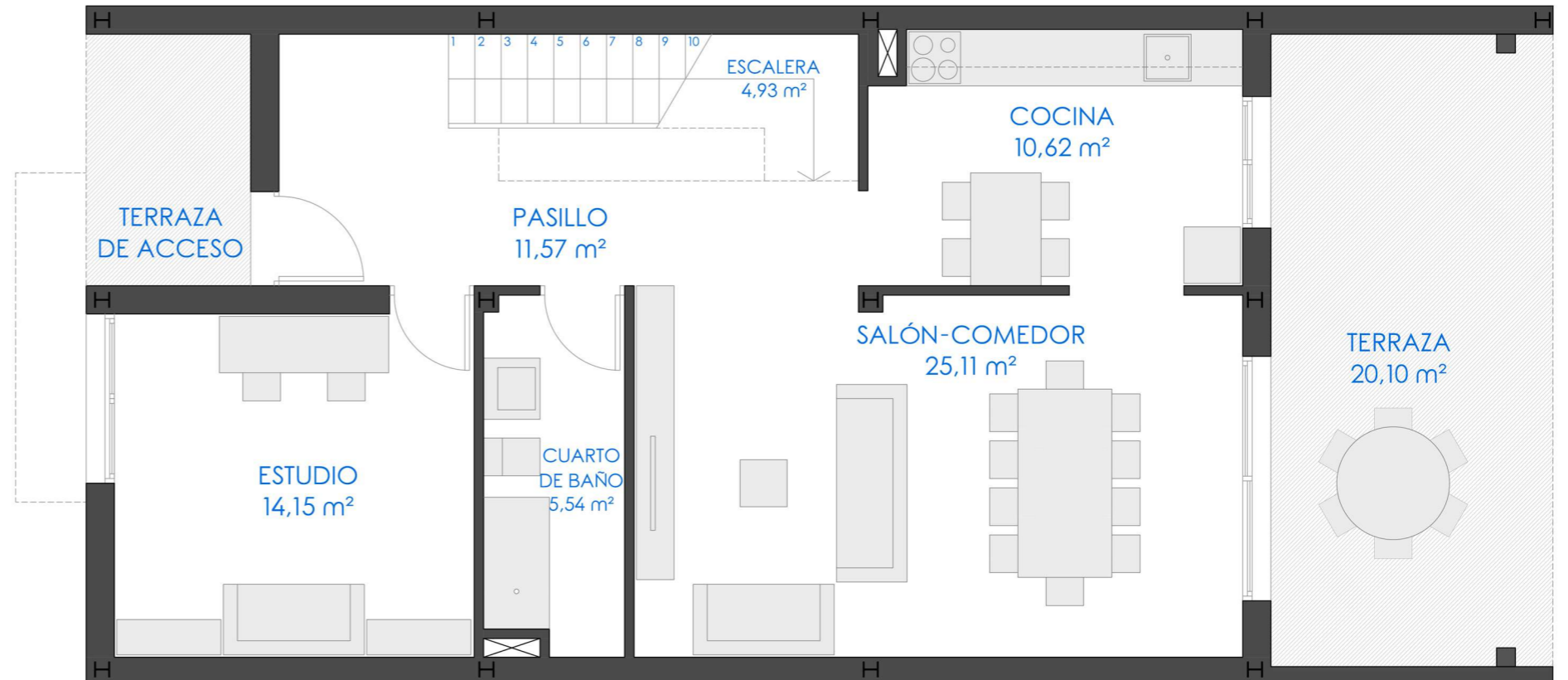
 HEIMAR HOUSE

 laHome
inmobiliaria

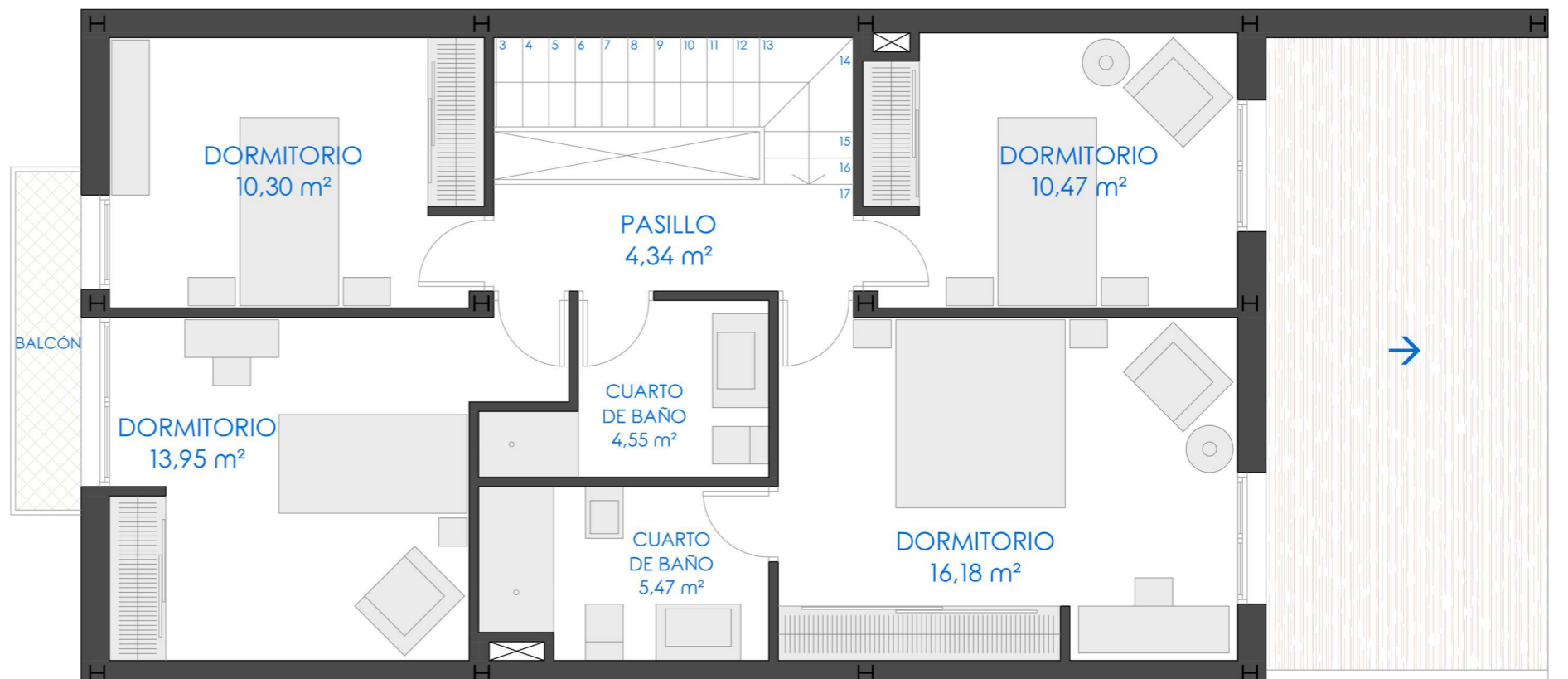


FUTURE HOME

San Antonio de Benagéber



PLANTA BAJA



PLANTA PRIMERA